

N° de l'arrêté - 2023-6405

**Arrêté temporaire Réf. AT 2023-1015 DISR  
Portant réglementation de la circulation sur la  
D164 du PR 0+0700 au PR 1+0500  
Commune de Sault  
Hors agglomération**

**La Présidente du Conseil départemental**

- VU le Code général des collectivités territoriales et notamment l'article L. 3221-4
- VU le Code de la route et notamment les articles R. 411-8 et R. 413-1
- VU l'Instruction interministérielle sur la signalisation routière et notamment le livre 1, 8ème partie, signalisation temporaire
- VU l'arrêté de la Présidente du Conseil départemental n° 2022-2821 du 30 mars 2022 portant délégation de signature à Monsieur Patrice LIONS, Chef de l'agence routière de Carpentras, et en cas d'absence ou d'empêchement à Monsieur Patrick MUS, Adjoint au Chef de l'agence routière de Carpentras
- VU la demande en date du 02/08/2023 de l'entreprise AXIONE

**CONSIDÉRANT** que les travaux de réparation d'un boîtier de fibre optique nécessitent la réglementation temporaire de la circulation

**ARRÊTE**

**Article 1**

A compter du 03/08/2023 et jusqu'au 04/08/2023 les travaux de réparation d'un boîtier de fibre optique sur la D164 du PR 0+0700 au PR 1+0500 seront effectués de 7h00 à 18h00 dans les conditions suivantes :

**L'entreprise devra, lors des contrôles sur chantier, être en possession et en mesure de présenter la permission de voirie et/ou l'arrêté temporaire concernant les travaux dont elle a la charge.**

**Prescriptions :**

Dans la zone de travaux, la circulation sera alternée manuellement par piquets K10.  
La vitesse sera progressivement limitée à 50 km/h.  
Le dépassement de tous véhicules autres que les deux roues sera interdit.

L'activité du chantier sera suspendue de 18h00 à 7h00

### Signalisation :

La signalisation sera établie sur la base des indications du manuel du chef de chantier, Signalisation temporaire volume 1 "routes bidirectionnelles" notamment la fiche CF23.

L'implantation des signaux sera conforme à la fiche n° 4 du manuel du chef de chantier.

Les matériels de signalisation temporaire seront tous de classe 2, conformément à l'article 52 du règlement de voirie départemental de Vaucluse.

Les panneaux seront solidement fixés sur un support stable qui pourra être lesté. Le lestage ne doit pas être réalisé avec des matériaux agressifs ou qui pourraient constituer un danger pour la circulation.

L'entreprise balisera de jour et de nuit les fouilles, les dénivellations, les matériels et dépôts de matériaux sur la base des schémas DT2, DT4 et la fiche n°3 du "manuel de chef de chantier - routes bidirectionnelles".

Dans le cas où certains panneaux de signalisation permanente doivent être masqués pour ne pas apporter de confusion avec la signalisation temporaire, les matériaux utilisés pour le masquage seront posés de manière à ne pas détériorer les films existants.

Pour toute intervention à l'intérieur des chambres, chaque chambre ouverte sera balisée et la signalisation au droit de celle-ci sera mise en place selon le schéma précité, correspondant à sa position sur le domaine public routier ou sur la chaussée. Chaque chambre sera refermée dès que l'intervention aura été effectuée, et à chaque fin de 1/2 journée de travail.

La signalisation devra être en permanence adaptée aux différentes phases du chantier. Elle sera déposée par l'entreprise dès qu'elle n'aura plus son utilité.

### Dispositions particulières :

L'entreprise assurera en permanence la propreté de la chaussée dans la zone du chantier et de ses abords et effectuera à cet effet et autant que nécessaire les nettoyages de la chaussée.

Tout dommage causé au domaine public devra être réparé qualitativement à l'identique par l'entreprise.

Les accès riverains, publics et privés seront maintenus. L'entreprise adaptera sa signalisation en rapport de la zone traitée afin de guider les riverains.

### Article 2

La signalisation réglementaire, conforme aux dispositions de l'instruction interministérielle sur la signalisation routière et aux schémas et fiches définis à l'article 1 du présent arrêté, sera mise en place et entretenue sous la responsabilité de l'entreprise chargée des travaux :

AXIONE - Chemin PANISSET - 84130 SORGUES  
- Port: 06 98 46 68 04 - adresse courriel: g.silbert@axione.fr

Les coordonnées de contact pour toute demande d'intervention pour la maintenance de la signalisation pendant toute la durée du chantier sont :

M. SILBERT Guillaume  
Téléphone: 06 98 46 68 04

### **Article 3**

Les dispositions définies par le présent arrêté prendront effet le jour de la mise en place de la signalisation prévue à l'article 1 ci-dessus.

L'entreprise informera les services du Département : Centre routier de SAULT, 04 90 64 19 30 du démarrage des travaux, des jours d'interventions de l'entreprise et des interruptions de chantiers.

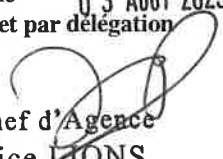
### **Article 4**

Le présent arrêté, dont les dispositions annulent et remplacent pendant la durée des travaux toutes les dispositions contraires et antérieures, sera affiché aux extrémités du chantier.

### **Article 5**

Madame la Présidente du Conseil départemental et M. le Commandant du Groupement de Gendarmerie de Vaucluse sont chargés, chacun en ce qui le concerne, de l'exécution du présent arrêté.

Fait à Carpentras, le 03 AOUT 2023  
Pour la Présidente et par délégation

  
Le Chef d'Agence  
Patrice LIONS

#### Annexes:

CF23 Routes bidirectionnelles alternat par piquets K10

#### Diffusion:

- Mme la Chef du Service Réseau Vaucluse de la Direction des Transports de la Région PACA
- Monsieur le Maire de la commune de SAULT
- AXIONE
- M.le Chef de l'Agence de CARPENTRAS

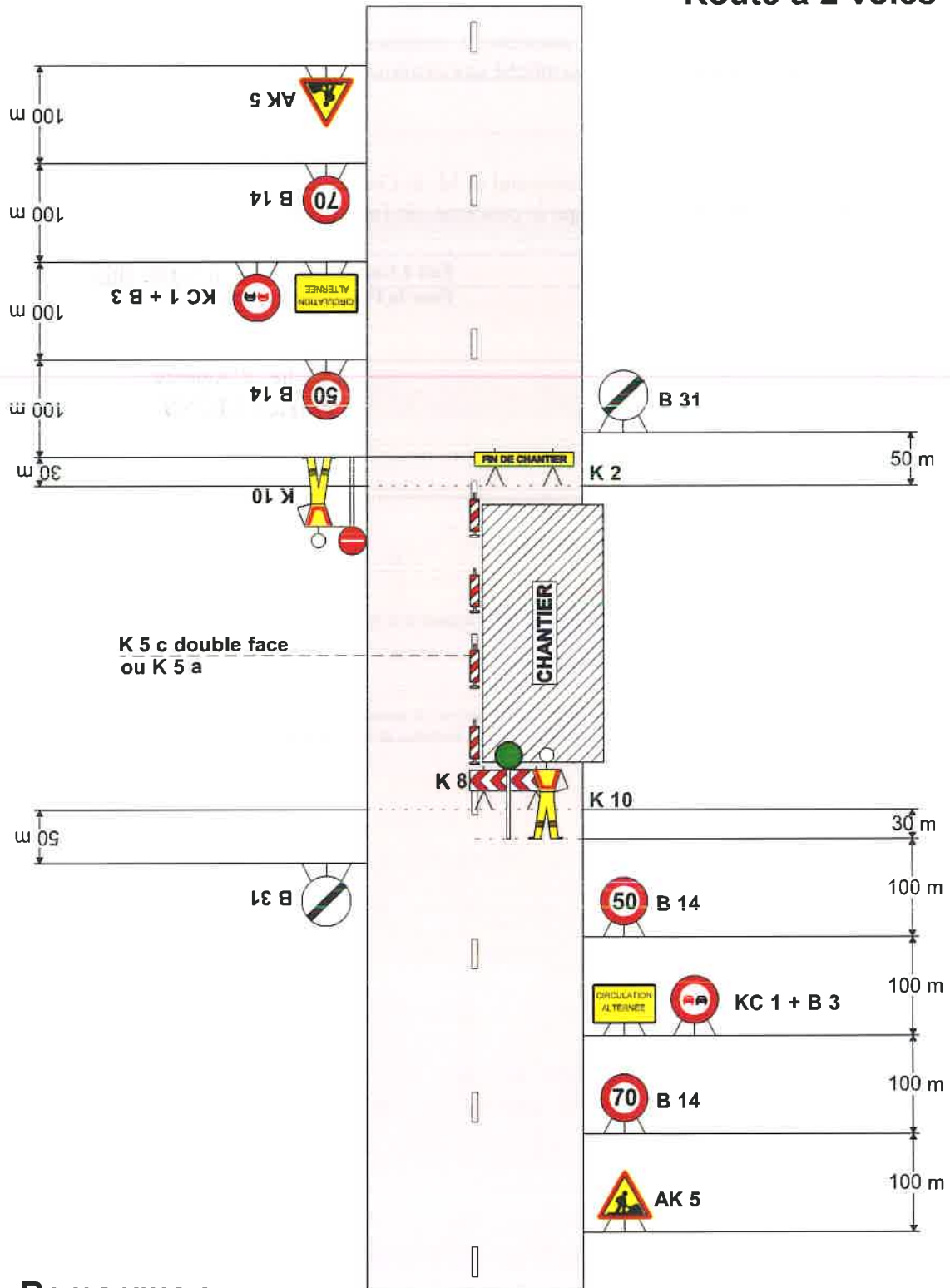
Conformément aux dispositions de la loi n°2018-493 du 20 juin 2018 relative à la protection des données personnelles, le bénéficiaire est informé qu'il dispose d'un droit d'accès, de rectification, d'effacement ou de demande de limitation de traitement des données qu'il peut exercer, pour les informations le concernant, auprès de la collectivité signataire du présent document.



# Chantiers fixes

Alternat par piquets K 10

Circulation alternée  
Route à 2 voies



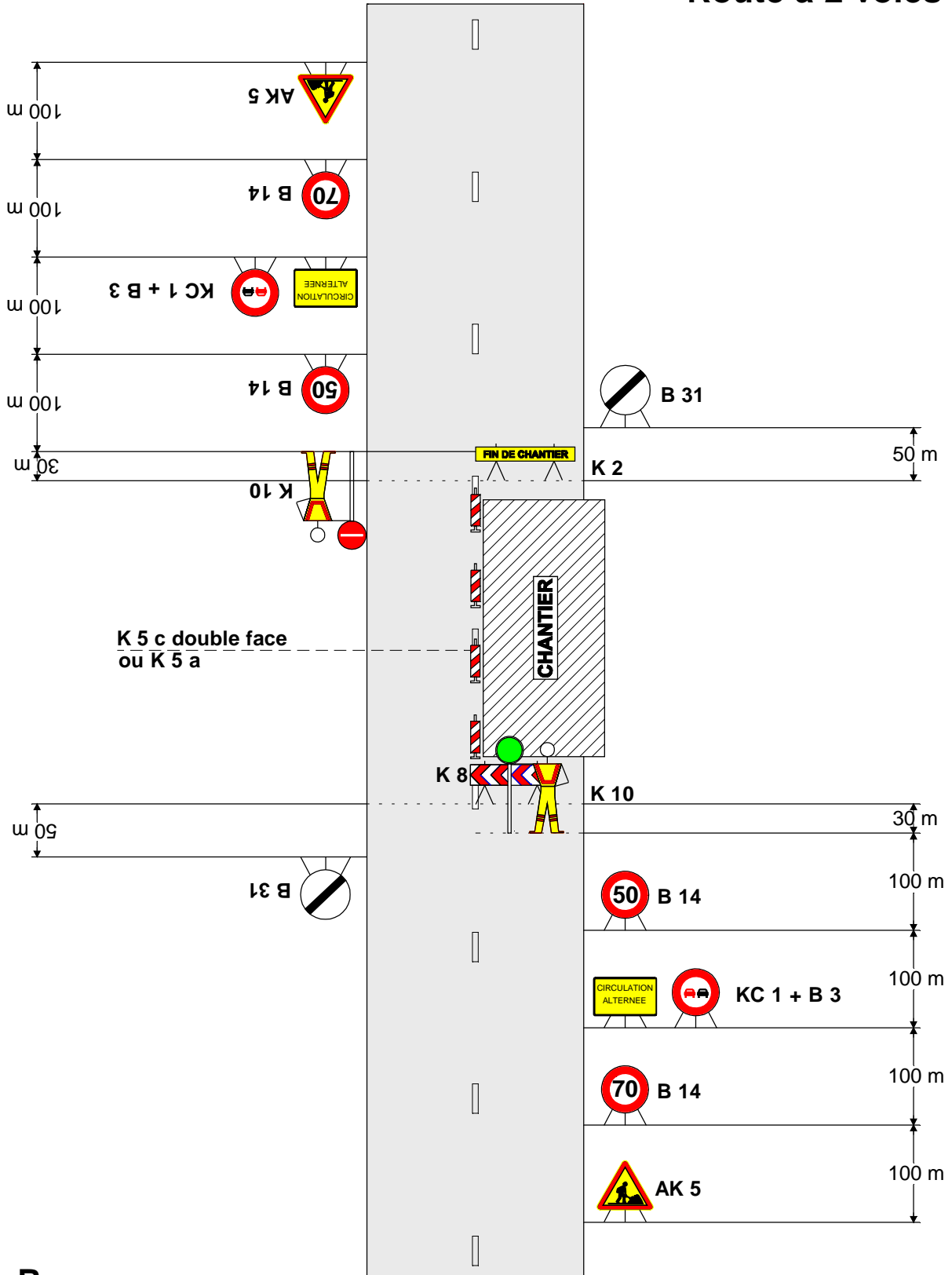
## Remarque :

- Dispositif applicable uniquement de jour et sous certaines conditions : Cf. Signalisation temporaire - Les alternats.

# Chantiers fixes

Alternat par piquets K 10

Circulation alternée  
Route à 2 voies



## Remarque :

- Dispositif applicable uniquement de jour et sous certaines conditions : Cf. Signalisation temporaire - Les alternats.